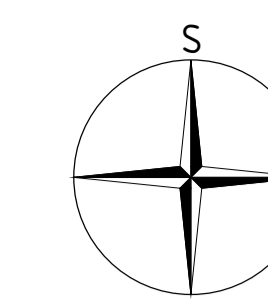


KOORDINAČNÍ VÝKRES - sever

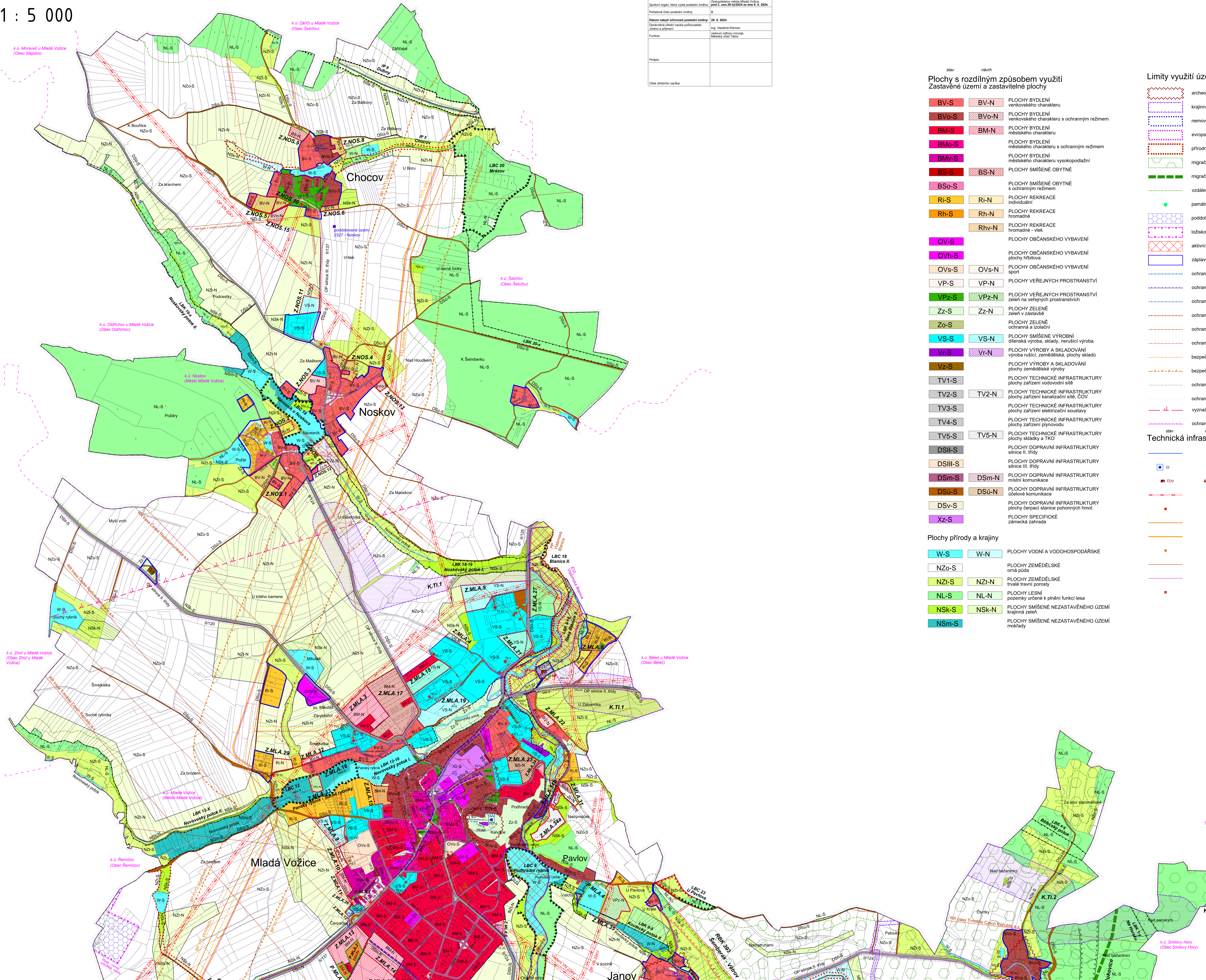
1 : 5 000

ZÁZNAM O ÚČINNOSTI	
Správčí orgán, který vypracoval změnu:	Zastupitelstvo města Mladá Vožice, pod č. usn.29/2024 ze dne 6. 9. 2024
Předložené číslo posudku změny:	2
Datum nabylí účinnosti poslední změny:	28. 9. 2024
Opisovatel územní studie pořizovatele, jméno a příjmení:	Ing. Vladimír Křemen
Funkce:	vedoucí oddělení územního plánování, Městský úřad Vožice
Podpis:	
Oslovení územního rozkladu:	



ÚPLNÉ ZNĚNÍ ÚZEMNÍHO PLÁNU MLADÁ VOŽICE

po vydání změny č. 2 (zahrnuje změnu č. 1)



Plochy s rozdílným způsobem využití

Zastavěné území a zastavitelné plochy

- | | | |
|----------------|----------------|-----------------------------------------------------------------------|
| BV-S | BV-N | PLOCHY BYDLENÍ venkovského charakteru |
| BVo-S | BVo-N | PLOCHY BYDLENÍ venkovského charakteru s ochranným režimem |
| BM-S | BM-N | PLOCHY BYDLENÍ městského charakteru |
| BMo-S | BMo-N | PLOCHY BYDLENÍ městského charakteru s ochranným režimem |
| BMv-S | BMv-N | PLOCHY BYDLENÍ městského charakteru vysokopodlažní |
| BS-S | BS-N | PLOCHY SMÍŠENÉ OBYTNÉ |
| BSo-S | BSo-N | PLOCHY SMÍŠENÉ OBYTNÉ s ochranným režimem |
| Ri-S | Ri-N | PLOCHY REKREACE individuální |
| Rh-S | Rh-N | PLOCHY REKREACE hromadné |
| Rhv-S | Rhv-N | PLOCHY REKREACE hromadné - vlek |
| OV-S | OV-N | PLOCHY OBČANSKÉHO VYBAVENÍ |
| OVh-S | OVh-N | PLOCHY OBČANSKÉHO VYBAVENÍ plochy hřbitova |
| OVs-S | OVs-N | PLOCHY OBČANSKÉHO VYBAVENÍ sport |
| VP-S | VP-N | PLOCHY VEŘEJNÝCH PROSTRANSTVÍ |
| VPz-S | VPz-N | PLOCHY VEŘEJNÝCH PROSTRANSTVÍ zeleně na veřejných prostranstvích |
| Zz-S | Zz-N | PLOCHY ZELENÉ zeleň v zastavěbě |
| Zo-S | Zo-N | PLOCHY ZELENÉ ochranná a izolační |
| VS-S | VS-N | PLOCHY SMÍŠENÉ VÝROBNÍ dílenská výroba, sklady, nerušící výroba |
| Vr-S | Vr-N | PLOCHY VÝROBY A SKLADOVÁNÍ výroba ruční, zemědělská, plochy skládky |
| Vz-S | Vz-N | PLOCHY VÝROBY A SKLADOVÁNÍ plochy zemědělské výroby |
| TV1-S | TV1-N | PLOCHY TECHNICKÉ INFRASTRUKTURY plochy zařízení vodovodní sítě |
| TV2-S | TV2-N | PLOCHY TECHNICKÉ INFRASTRUKTURY plochy zařízení kanalizační sítě, COV |
| TV3-S | TV3-N | PLOCHY TECHNICKÉ INFRASTRUKTURY plochy zařízení elektrizační soustavy |
| TV4-S | TV4-N | PLOCHY TECHNICKÉ INFRASTRUKTURY plochy zařízení plynovodu |
| TV5-S | TV5-N | PLOCHY TECHNICKÉ INFRASTRUKTURY plochy skládky a TKO |
| DSII-S | DSII-N | PLOCHY DOPRAVNÍ INFRASTRUKTURY silnice II. třídy |
| DSIII-S | DSIII-N | PLOCHY DOPRAVNÍ INFRASTRUKTURY silnice III. třídy |
| DSm-S | DSm-N | PLOCHY DOPRAVNÍ INFRASTRUKTURY místní komunikace |
| DSu-S | DSu-N | PLOCHY DOPRAVNÍ INFRASTRUKTURY účelové komunikace |
| DSv-S | DSv-N | PLOCHY DOPRAVNÍ INFRASTRUKTURY plochy čerpačnice pohonných hmot |
| Xz-S | Xz-N | PLOCHY SPECIFICKÉ zámečká zahrada |

Plochy přírody a krajiny

- | | | |
|--------------|--------------|---------------------------------------------------|
| W-S | W-N | PLOCHY VODNÍ A VODOHOSPODÁŘSKÉ |
| NZo-S | NZo-N | PLOCHY ZEMĚDĚLSKÉ orná půda |
| NZt-S | NZt-N | PLOCHY ZEMĚDĚLSKÉ trvalé travní porosty |
| NL-S | NL-N | PLOCHY LESNÍ pozemky určené k plnění funkcí lesa |
| NSk-S | NSk-N | PLOCHY SMÍŠENÉ NEZASTAVĚNÉHO ÚZEMÍ krajinná zeleň |
| NSm-S | NSm-N | PLOCHY SMÍŠENÉ NEZASTAVĚNÉHO ÚZEMÍ mokřady |

Limity využití území

- | | |
|--|----------------------------------------------------|
| | archeologicky významné území |
| | krajinná památková zóna |
| | nemovitá kulturní památka |
| | evropsky významná lokalita Vlasimská Blаницe |
| | přírodní památka Vlasimská Blаницe |
| | migračně významné území |
| | migračně významné území - osa |
| | vzdálenost 50 m od okraje lesa |
| | památný strom |
| | poddolané území |
| | ložisko nerostných surovin |
| | aktivní zóna záplavového území |
| | záplavové území s periodicitou 100 let |
| | ochranné pásmo vodního zdroje I. stupně |
| | ochranné pásmo vodního zdroje II. stupně - vnitřní |
| | ochranné pásmo vodního zdroje II. stupně - vnější |
| | ochranné pásmo komunikačního vedení |
| | ochranné pásmo komunikačního zařízení |
| | ochranné pásmo elektrického vedení VN 22 kV |
| | bezpečnostní pásmo VTL plynovodu |
| | bezpečnostní pásmo VVTL plynovodu |
| | ochranné pásmo silnice II. třídy |
| | ochranné pásmo silnice III. třídy |
| | vyznačení leteckého koridoru |
| | ochranné pásmo RR trasy |

Technická infrastruktura

- | | |
|--|-----------------------------|
| | vodovod |
| | vodojem, vodní zdroj |
| | COV |
| | čistírna odpadních vod |
| | elektrické vedení VN 22 kV |
| | trafostanice |
| | vedení VTL plynovodu |
| | vedení VVTL plynovodu |
| | regulační stanice plynovodu |
| | radiorelová trasa |
| | komunikační vedení |
| | komunikační zařízení |

LEGENDA

- | | |
|-------------------------------------------|-------------------------------------------------------------|
| | hranice řešeného území |
| | hranice katastrálního území |
| | parcelní hranice |
| | zastavěné území vymezené ke dni 1. 1. 2018 |
| | Z.MLA.3 zastavitelné plochy, označení plochy |
| | P.MLA.7 plochy přestavby, označení plochy |
| | K.TI.1 koridory technické infrastruktury, označení koridoru |
| Územní systém ekologické stability | |
| | interakční prvek |
| | lokální biocentrum |
| | lokální biokoridor |
| | regionální biokoridor |
| Limitní ochranná pásma | |
| | limitní ochranné pásmo COV |
| Prostorové regulativy | |
| | fixní stavební čára |

01b

PARÉ	ÚPLNÉ ZNĚNÍ ÚZEMNÍHO PLÁNU MLADÁ VOŽICE
KOORDINAČNÍ VÝKRES - sever	
Posuzovatel:	Městský úřad Vožice, odbor rozvoje
Schvalující orgán:	Zastupitelstvo města Mladá Vožice
Zpracovatel:	Atelier M.A.A.T., s. r. o., K. 201 43 908
Zodpovědný projektant:	Ing. arch. Martin Jarošík, Ph.D., č.ka 03 301
Datum vydání 2025:	Plán územního rozvoje po vydání změny č. 2 (M. 1. S. 000)