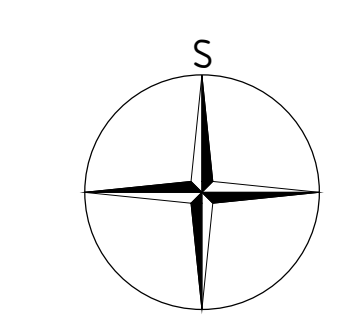


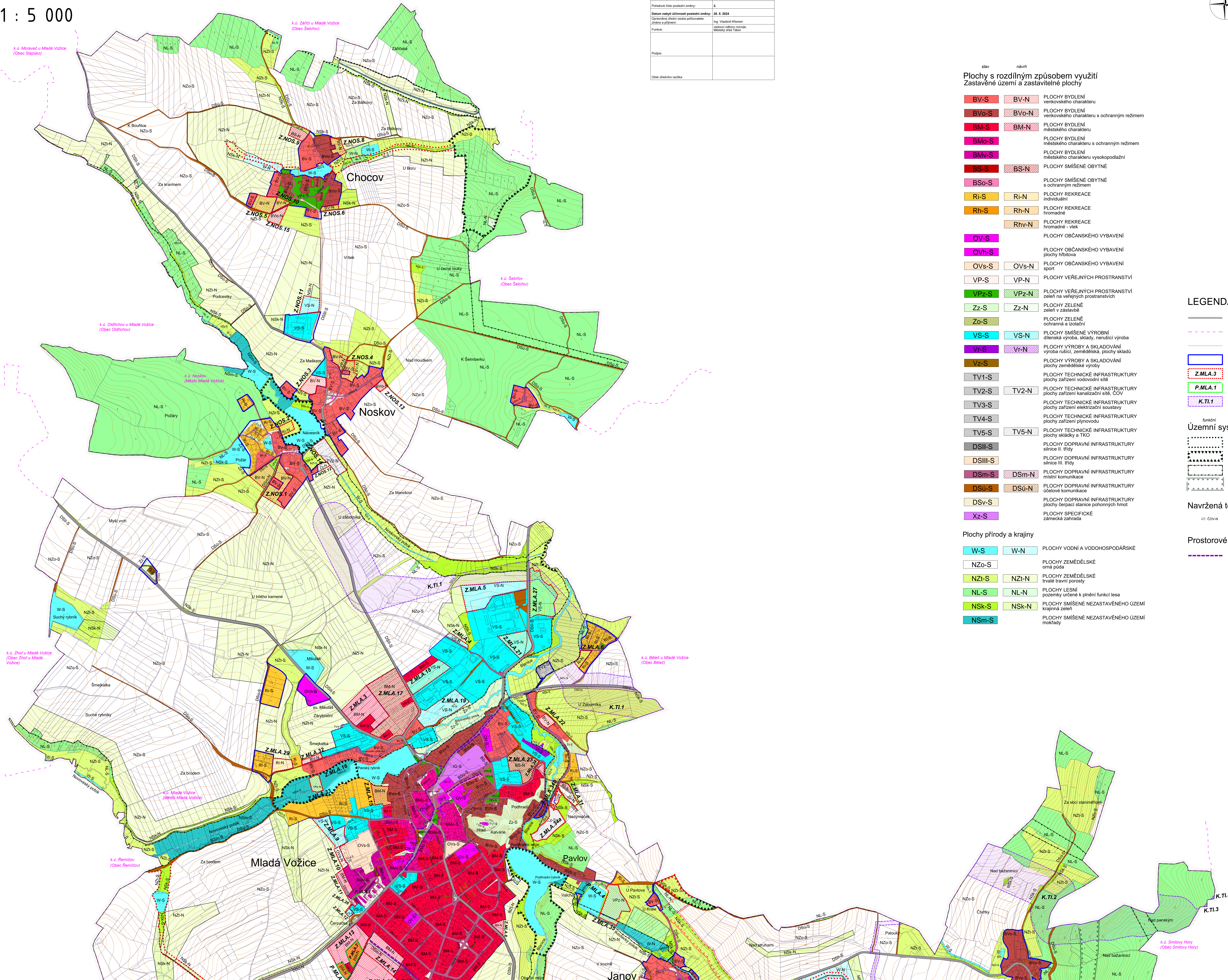
HLAVNÍ VÝKRES - sever

1 : 5 000

ZÁZNAM O ÚČINNOSTI	
Společný orgán, který vyřídil poslední změnu:	Zastupitelstvo města Mladá Vožice podle ú.č. 28.3.2024 a č. 10.4.2024
Podle jaké této poslední změny:	2.
Datum nabytí účinnosti poslední změny:	28.3.2024
Operativní úřední osoba pořizovatelé územního záměru:	Ing. Vladimír Křemen
Funkce:	vedoucí odboru rozvoje, územní plánování
Podpis:	
Ostatné údaje:	



ÚPLNÉ ZNĚNÍ ÚZEMNÍHO PLÁNU MLADÁ VOŽICE po vydání změny č. 2 (zahrnuje změnu č. 1)



Plochy s rozdílným způsobem využití Zastavěné území a zastavitelné plochy

- | | | |
|----------------|----------------|---|
| BV-S | BV-N | PLOCHY BYDLENÍ venkovského charakteru |
| BVo-S | BVo-N | PLOCHY BYDLENÍ venkovského charakteru s ochranným režimem |
| BM-S | BM-N | PLOCHY BYDLENÍ městského charakteru |
| BMo-S | BMo-N | PLOCHY BYDLENÍ městského charakteru s ochranným režimem |
| BMv-S | BMv-N | PLOCHY BYDLENÍ městského charakteru vysokopodlažní |
| BS-S | BS-N | PLOCHY SMÍŠENÉ OBYTNÉ |
| BSo-S | BSo-N | PLOCHY SMÍŠENÉ OBYTNÉ s ochranným režimem |
| Ri-S | Ri-N | PLOCHY REKREACE individuální |
| Rh-S | Rh-N | PLOCHY REKREACE hromadné |
| Rhv-S | Rhv-N | PLOCHY REKREACE hromadné - vlek |
| OV-S | OV-N | PLOCHY OBČANSKÉHO VYBAVENÍ |
| OVh-S | OVh-N | PLOCHY OBČANSKÉHO VYBAVENÍ plochy hřbitova |
| OVs-S | OVs-N | PLOCHY OBČANSKÉHO VYBAVENÍ sport |
| VP-S | VP-N | PLOCHY VEŘEJNÝCH PROSTRANSTVÍ |
| VPz-S | VPz-N | PLOCHY VEŘEJNÝCH PROSTRANSTVÍ zeleň na veřejných prostranstvích |
| Zz-S | Zz-N | PLOCHY ZELENÉ zeleň v zástavbě |
| Zo-S | Zo-N | PLOCHY ZELENÉ ochranná a izolační |
| VS-S | VS-N | PLOCHY SMÍŠENÉ VÝROBNÍ dílenská výroba, sklady, neruší výroba |
| Vr-S | Vr-N | PLOCHY VÝROBY A SKLADOVÁNÍ výroba ruční, zemědělská, plochy skladů |
| Vz-S | Vz-N | PLOCHY VÝROBY A SKLADOVÁNÍ plochy zemědělské výroby |
| TV1-S | TV1-N | PLOCHY TECHNICKÉ INFRASTRUKTURY plochy zařízení vodovodní sítě |
| TV2-S | TV2-N | PLOCHY TECHNICKÉ INFRASTRUKTURY plochy zařízení kanalizační sítě, ČOV |
| TV3-S | TV3-N | PLOCHY TECHNICKÉ INFRASTRUKTURY plochy zařízení elektrizační soustavy |
| TV4-S | TV4-N | PLOCHY TECHNICKÉ INFRASTRUKTURY plochy zařízení plynovodu |
| TV5-S | TV5-N | PLOCHY TECHNICKÉ INFRASTRUKTURY plochy sklady a TKO |
| DSII-S | DSII-N | PLOCHY DOPRAVNÍ INFRASTRUKTURY silnice II. třídy |
| DSIII-S | DSIII-N | PLOCHY DOPRAVNÍ INFRASTRUKTURY silnice III. třídy |
| DSm-S | DSm-N | PLOCHY DOPRAVNÍ INFRASTRUKTURY místní komunikace |
| DSú-S | DSú-N | PLOCHY DOPRAVNÍ INFRASTRUKTURY úbočkové komunikace |
| DSv-S | DSv-N | PLOCHY DOPRAVNÍ INFRASTRUKTURY plochy čerpací stanice pohonných hmot |
| Xz-S | Xz-N | PLOCHY SPECIFICKÉ zámečká zahrada |

- ### Plochy přírody a krajiny
- | | | |
|--------------|--------------|---|
| W-S | W-N | PLOCHY VODNÍ A VODOHOSPODÁŘSKÉ |
| NZo-S | NZo-N | PLOCHY ZEMĚDĚLSKÉ orná půda |
| NZi-S | NZi-N | PLOCHY ZEMĚDĚLSKÉ trvalé travní porosty |
| NL-S | NL-N | PLOCHY LESNÍ pozemky určené k plnění funkcí lesa |
| NSk-S | NSk-N | PLOCHY SMÍŠENÉ NEZASTAVĚNÉHO ÚZEMÍ krajinná zeleň |
| NSm-S | NSm-N | PLOCHY SMÍŠENÉ NEZASTAVĚNÉHO ÚZEMÍ mokřady |

- ### LEGENDA
- hranice řešeného území
 - hranice katastrálního území
 - parcelní hranice
 - zastavěné území vymezené ke dni 1. 1. 2018
 - zastavitelné plochy, označení plochy
 - plochy přestavby, označení plochy
 - koridory technické infrastruktury, označení koridoru
- ### Územní systém ekologické stability
- interakční prvek
 - lokální biocentrum
 - lokální biokoridor
 - regionální biokoridor
- ### Navržená technická infrastruktura
- čistírna odpadních vod
- ### Prostorové regulativy
- fixní stavební čára

N2b

PARÉ	ÚPLNÉ ZNĚNÍ ÚZEMNÍHO PLÁNU MLADÁ VOŽICE
HLAVNÍ VÝKRES - sever	
Podrobené:	Městský úřad Mladá Vožice
Společný orgán:	Zastupitelstvo města Mladá Vožice
Zpracovatel:	Atelier M.A.A.T., s. r. o., K. 201 43 908
Zodpovědný projektant:	Ing. arch. Martin Jarošík, Ph.D., ČKA 03 301
Datum vydání 2024:	1. října 2024