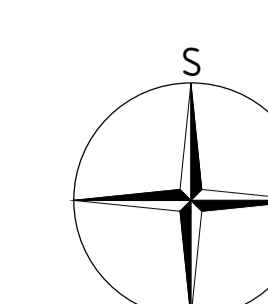


VÝKRES VEŘEJNĚ PROSPĚŠNÝCH STAVEB, OPATŘENÍ A ASANACÍ - sever

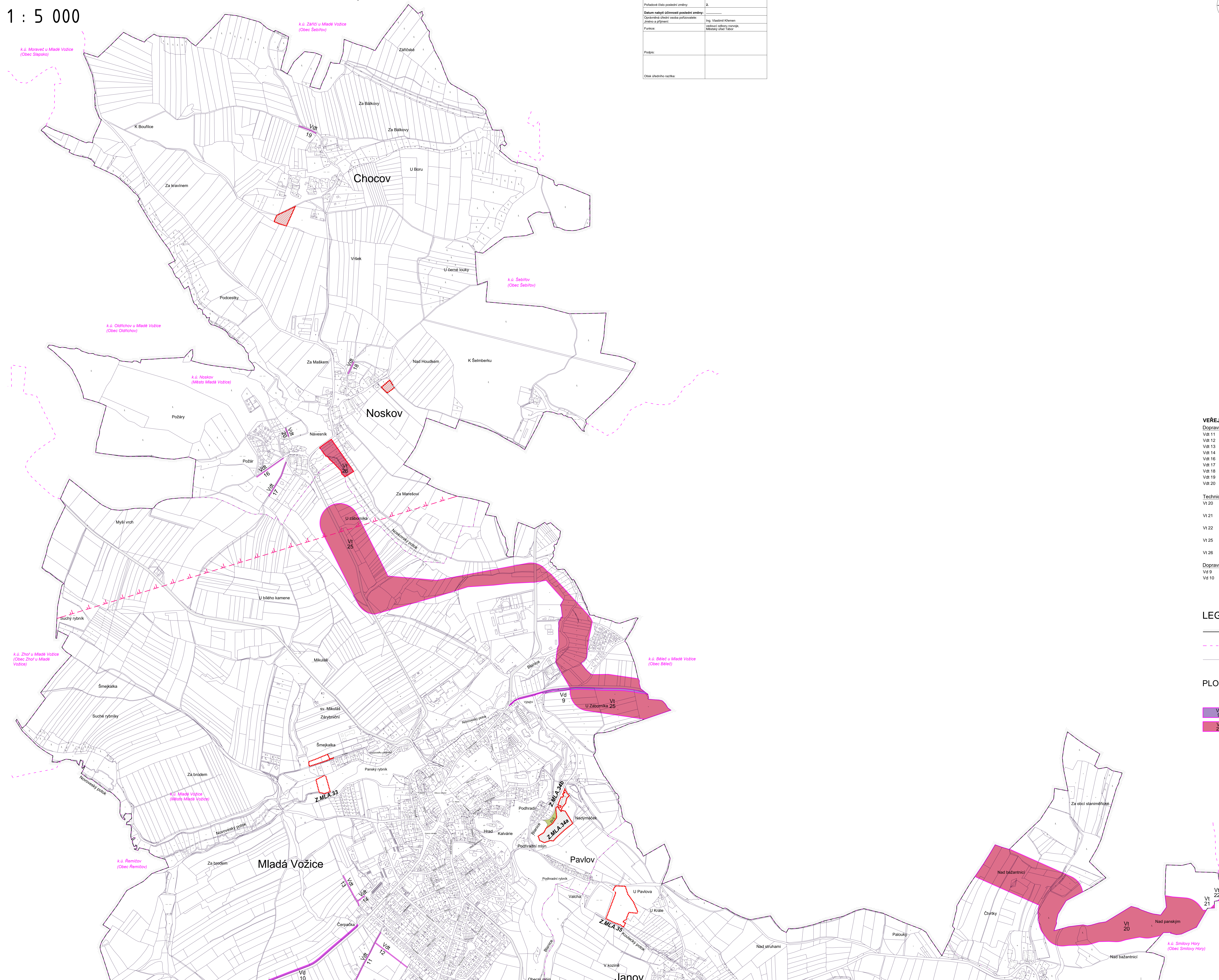
1 : 5 000

ZÁZNAM O ÚČINNOSTI	
Správní orgán, který vydal poslední změnu:	Zastupitelstvo města Mladá Vožice, poř. č. usn. ze dne
Podle čísla posledního změny:	2
Datum nabylí účinnosti poslední změny:
Opisovatel územního plánu pořizovatele:	Ing. Vlastimil Klímen
Jméno a příjmení:	vedoucí odborný pracovník:
Funkce:	Městský úřad Tabor
Podpis:	
Ostatné údaje:	



ÚPLNÉ ZNĚNÍ ÚZEMNÍHO PLÁNU MLADÁ VOŽICE

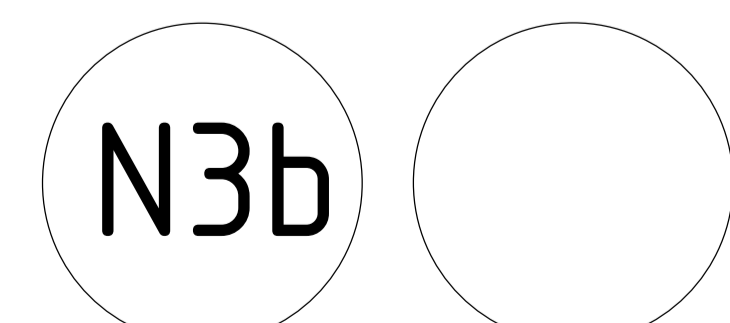
po vydání změny č. 2
(zahrnuje změnu č. 1)



- VEŘEJNĚ PROSPĚŠNÉ STAVBY**
- Dopravní a technická infrastruktura**
- Vt 11 plocha pro komunikaci, chodníky a inženýrské sítě
 - Vt 12 plocha pro komunikaci, chodníky a inženýrské sítě
 - Vt 13 plocha pro komunikaci, chodníky a inženýrské sítě
 - Vt 14 plocha pro komunikaci, chodníky a inženýrské sítě
 - Vt 16 plocha pro komunikaci, chodníky a inženýrské sítě
 - Vt 17 plocha pro komunikaci, chodníky a inženýrské sítě
 - Vt 18 plocha pro komunikaci, chodníky a inženýrské sítě
 - Vt 19 plocha pro komunikaci, chodníky a inženýrské sítě
 - Vt 20 plocha pro komunikaci, chodníky a inženýrské sítě
- Technická infrastruktura**
- Vt 20 koridor technické infrastruktury - stavba vedení vysokotlakého plynovodu
 - Mladá Vožice - Pacov I. etapa vč. souvisejících staveb vedení
 - Vt 21 koridor technické infrastruktury - stavba vedení vysokotlakého plynovodu
 - Mladá Vožice - Pacov I. etapa vč. souvisejících staveb vedení
 - Vt 22 koridor technické infrastruktury - stavba vedení vysokotlakého plynovodu
 - Mladá Vožice - Pacov I. etapa vč. souvisejících staveb vedení
 - Vt 25 koridor technické infrastruktury - stavba vedení vysokotlakého plynovodu
 - Mladá Vožice - Pacov I. etapa vč. souvisejících staveb vedení
 - Vt 26 plocha technické infrastruktury - čistírna odpadních vod (TV2-N)
- Dopravní infrastruktura**
- Vd 9 plocha dopravní infrastruktury - cyklostezka Bělec - Mladá Vožice
 - Vd 10 plocha dopravní infrastruktury - cyklostezka Mladá Vožice - Stará Vožice

- LEGENDA**
- hranice řešeného území
 - - - hranice katastrálního území
 - parcelní hranice

- PLOCHY A KORIDORY S MOŽNOSTÍ VYVLASTNĚNÍ**
- Vd 13 dopravní a technická infrastruktura, označení
 - Vd 9 dopravní infrastruktura, označení
 - Vt 20 technická infrastruktura, označení



PARÉ	ÚPLNÉ ZNĚNÍ ÚZEMNÍHO PLÁNU MLADÁ VOŽICE
	VÝKRES VEŘ. PROSP. STAVEB, OPATŘENÍ A ASANACÍ - sever
Projizovatel:	Městský úřad Tabor, odbor rozvoje
Schvalující orgán:	Zastupitelstvo města Mladá Vožice
Zpracovatel:	Atelier M.A.A.T., s. r. o., K. 201 43 908
Zodpovědný projektant:	Ing. arch. Martin Jirovský, Ph.D., č.ka 03 301
Číslo vydání:	2023, 1. část Územní plán po vydání změny č. 2 (1:1, 5:000)