

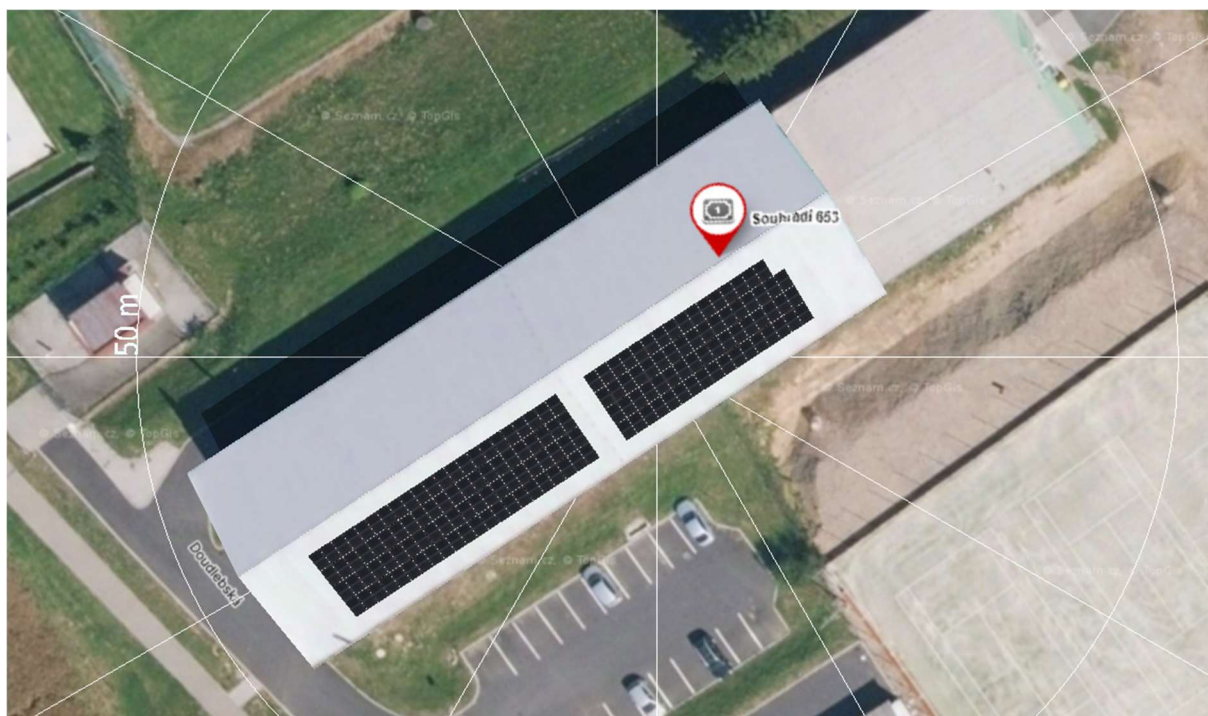
## Popis nabízeného technického řešení

Po zaměření objektu dronem bude vytvořena technicko-ekonomická studie projektu, (v programu PVsol), bude zpracována veškerá dokumentace pro stavební povolení, která bude odsouhlasena investorem. Následně budou odsouhlaseny použité technologie předložením katalogových listů.

### Objekt SO 01 Sportovní Hala

Na střeše objektu SO 01 Sportovní Hala bude instalováno 155 ks panelů Canadian Solar 450Wp CS3W-450MS o jednotlivém výkonu 450 Wp na konstrukcích kopírující sklon střechy, celkový výkon instalovaný výkon FVE je 69,75 kWp. Potřebná plocha pro instalaci FVE je 433,5 m<sup>2</sup>. Výkony z těchto panelů budou přes optimizéry TIGO - TS4-A-F svedeny do rozvaděčů s přepětovými ochranami. Z těchto rozvaděčů bude energie vedena do 80kW střídače GoodWe GW 80K, který stejnosměrnou energii z panelů přemění na střídavou. Přeměněnou energii ze střídače povedeme do rozvaděčů, které budou zajišťovat ochranu celého systému a zároveň distribuci do rozvodné soustavy výrobního závodu. Energie, která nebude spotřebována umožní, díky své jakosti, prodej do distribuční soustavy.

Návrh umístění panelů:



### Objekt SO 02 Zdravotní středisko

Na střeše objektu SO 02 Zdravotní středisko bude instalováno 53 ks panelů Canadian Solar 450Wp CS3W-450MS o jednotlivém výkonu 450 Wp na konstrukcích kopírující sklon střechy, celkový výkon instalovaný výkon FVE je 23,85 kWp. Potřebná plocha pro instalaci FVE je 123,5 m<sup>2</sup>. Výkony z těchto panelů budou přes optimizéry TIGO - TS4-A-F svedeny do rozvaděčů s přepětovými ochranami. Z těchto rozvaděčů bude energie vedena do 25kW střídače GoodWe GW 25K, který stejnosměrnou energii z panelů přemění na střídavou. Přeměněnou energii ze střídače povedeme do rozvaděčů, které budou zajišťovat ochranu celého systému a zároveň distribuci do rozvodné soustavy výrobního závodu. Energie, která nebude spotřebována umožní, díky své jakosti, prodej do distribuční soustavy.

Návrh umístění panelů:



U objektu SO 03 Základní škola bude provedena úprava odběrného místa z důvodu využití přebytečné energie z prvních dvou FVE v rámci sdílení elektřiny. Celá technologie bude instalována, odzkoušena a odsouhlasena s distributorem pro následná plnohodnotné připojení do distribuční sítě.