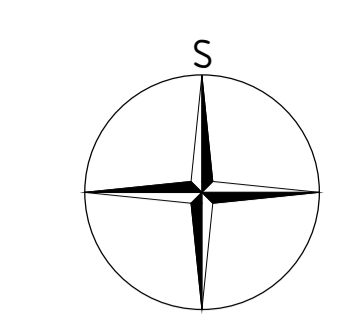


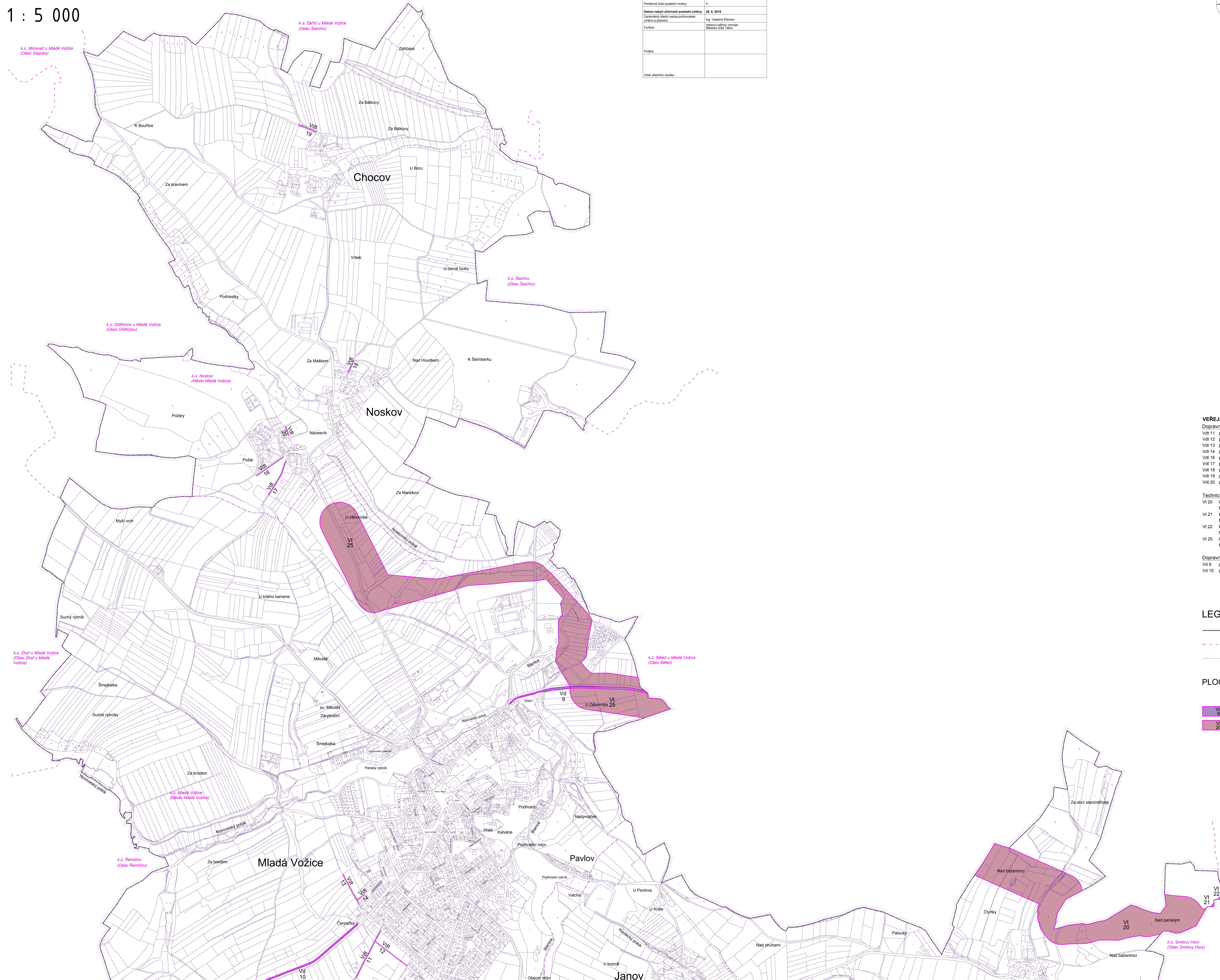
VÝKRES VEŘEJNĚ PROSPĚŠNÝCH STAVEB, OPATŘENÍ A ASANACÍ - sever

1 : 5 000

ZÁZNAM O ÚČINNOSTI	
Správní orgán, který vydal poslední změnu:	Zastupitelstvo Mladá Vožice, před č. usn. 26/2018 ze dne 28. 5. 2018
Podobné číslo poslední změny:	1.
Datum nabylí účinnosti poslední změny:	26. 6. 2018
Opisovatel a číslo části pořizovatele:	Ing. Vlastimil Klíman
Jméno a příjmení:	veřejný odborný zhotovitel: Městský úřad Táborsko
Funkce:	
Podpis:	
Ostatk účelného razítka:	



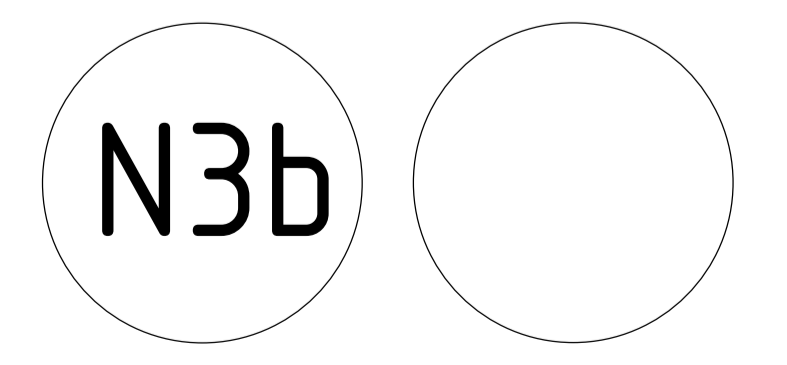
ÚPLNÉ ZNĚNÍ ÚZEMNÍHO PLÁNU MLADÁ VOŽICE po vydání Změny č. 1



- VEŘEJNĚ PROSPĚŠNÉ STAVBY**
- Dopravní a technická infrastruktura**
- Vt 11 plocha pro komunikaci, chodníky a inženýrské sítě
 - Vt 12 plocha pro komunikaci, chodníky a inženýrské sítě
 - Vt 13 plocha pro komunikaci, chodníky a inženýrské sítě
 - Vt 14 plocha pro komunikaci, chodníky a inženýrské sítě
 - Vt 16 plocha pro komunikaci, chodníky a inženýrské sítě
 - Vt 17 plocha pro komunikaci, chodníky a inženýrské sítě
 - Vt 18 plocha pro komunikaci, chodníky a inženýrské sítě
 - Vt 19 plocha pro komunikaci, chodníky a inženýrské sítě
 - Vt 20 plocha pro komunikaci, chodníky a inženýrské sítě
- Technická infrastruktura**
- Vt 20 koridor technické infrastruktury - stavba vedení vysokotlakého plynovodu Mladá Vožice - Pacov I. etapa vč. souvisejících staveb vedení
 - Vt 21 koridor technické infrastruktury - stavba vedení vysokotlakého plynovodu Mladá Vožice - Pacov I. etapa vč. souvisejících staveb vedení
 - Vt 22 koridor technické infrastruktury - stavba vedení vysokotlakého plynovodu Mladá Vožice - Pacov I. etapa vč. souvisejících staveb vedení
 - Vt 25 koridor technické infrastruktury - stavba vedení vysokotlakého plynovodu Mladá Vožice - Pacov I. etapa vč. souvisejících staveb vedení
- Dopravní infrastruktura**
- Vd 9 plocha dopravní infrastruktury - cyklostezka Bělč - Mladá Vožice
 - Vd 10 plocha dopravní infrastruktury - cyklostezka Mladá Vožice - Stará Vožice

- LEGENDA**
- hranice řešeného území
 - - - hranice katastrálního území
 - parcelní hranice

- PLOCHY A KORIDORY S MOŽNOSTÍ VYVLASTNĚNÍ**
- Vt 13 dopravní a technická infrastruktura, označení
 - Vd 9 dopravní infrastruktura, označení
 - Vt 20 technická infrastruktura, označení



PARÉ	ÚPLNÉ ZNĚNÍ ÚZEMNÍHO PLÁNU MLADÁ VOŽICE
	VÝKRES VEŘ. PROSP. STAVEB, OPATŘENÍ A ASANACÍ - sever
	Příložením: Městský úřad Táborsko, odbor rozvoje
	Schvalující orgán: Zastupitelstvo města Mladá Vožice
	Zpracovatel: Design: M.A.A.T., s. r. o.
	Zhotovitel: Ing. arch. Martin Javský, Ph.D., č.ka 69 371
	Číslo: červen 2018 Plán území změny po vydání Změny č. 1 1:1 5 000